

AUTOMOBIL

OMIA.FR

FRANZÖSISCHE HERSTELLUNG

LUXIA 700 S



LACKIERKABINE  
für PKWs und leichte  
Nutzfahrzeuge

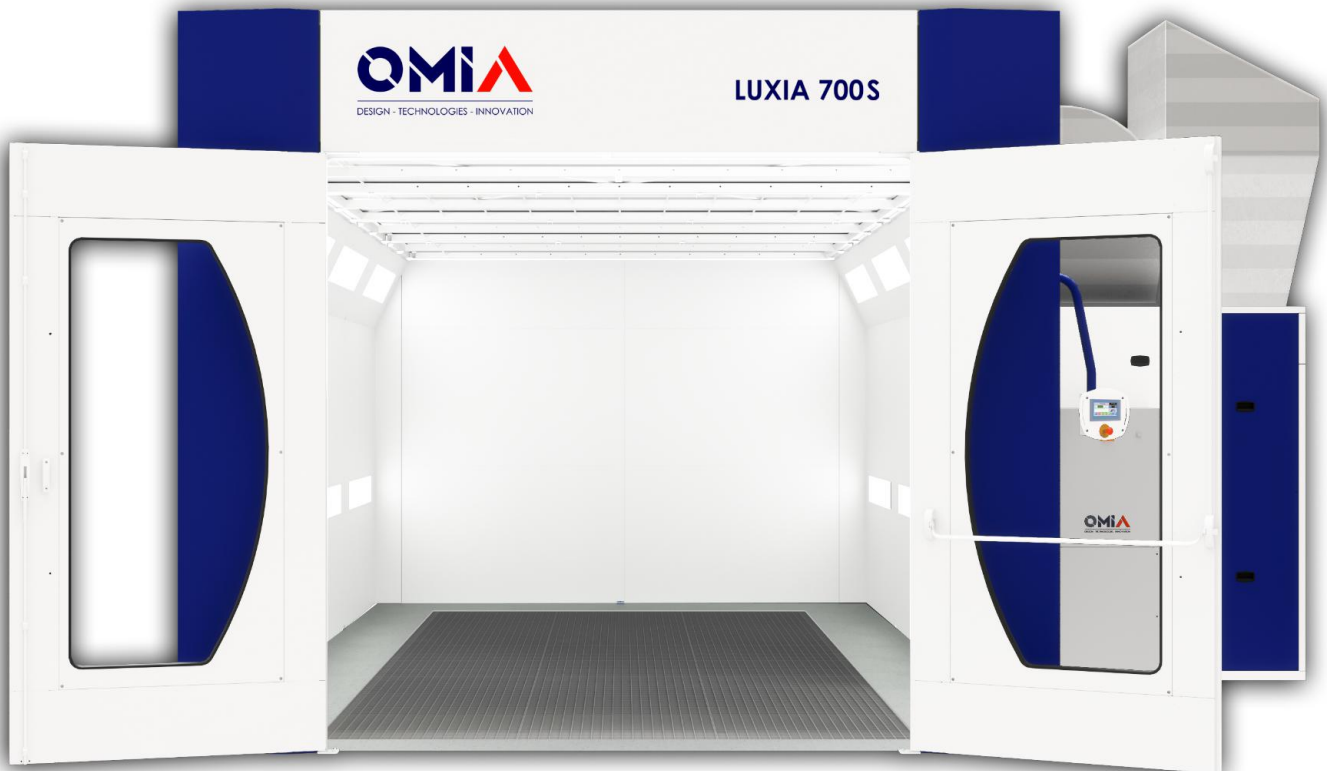


DESIGN - TECHNOLOGIES - INNOVATION

# LUXIA 700 S

LACKIERKABINE FÜR PKWS UND LEICHTE  
NUTZFAHRZEUGE

Entwickelt und konstruiert für  
Ihren Betrieb



Abgebildetes Modell mit optionaler Seitenbeleuchtung.



# Ein **MODERNES** und **INNOVATIVES** Design



LED-Technologie, Beleuchtung durch LED-Panels, Tageslichttyp IRC\* > 90% und integrierter UV-Filter  
Entspricht der Norm NF EN 62471.  
Verbrauch im Vergleich zur Neonbeleuchtung um 30 % reduziert.  
Wiedergabe 1400 Lux für 15 Panels.  
Sofortige Beleuchtung.

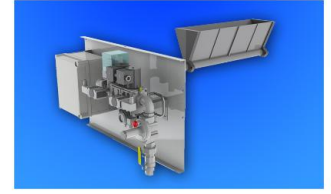
\*Farbwiedergabeindex



Isolierte Wandpaneele mit Steinwolle (ISOPAX-System).



Integriertes Gassicherheits- und Steuerungssystem. Montiert unter Verkleidung. Entspricht der Norm EN746-2.



Gasflächenbrenner mit 100% Wirkungsgrad, motorisiert gesteuert: Bis zu 20% Energieersparnis.

Selbsthaltende Deckenfilter-Rahmen.

Flexible Verbindung zwischen Kabine und Aggregaten als Anti-Vibrations-Schutz mit integrierten Luftleitblechen.

Vorfilter als Taschenfilter mit hohem Luftdurchsatz.



Haupttür mit Isolierverglasung und SECURIT Sicherheitsglas.

Verstärkter Gehäuserahmen.

Zuluft- und Abluftventilatoren - Explosionschutzzone 2 - mit Hochleistungsmotoren - IE3-Klasse - inkl. Softstarter.



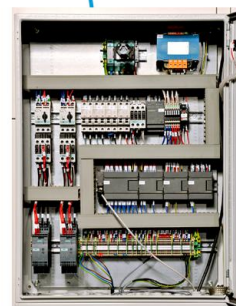
Verzinkte Gitter für eine optimale Luftstrom-Verteilung bei gleichmässiger Absaugung.



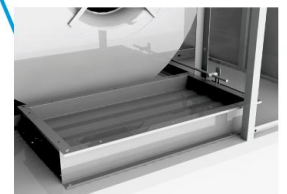
Ergonomischer Druck-Türöffner.



Steuerungseinheit mit intuitiven Touchscreen.



Stromverteilung - SPS gesteuert.

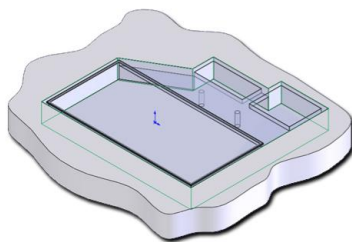


Selbstreinigendes Lüfferrad im laufenden Betrieb während des Trockenvorganges.

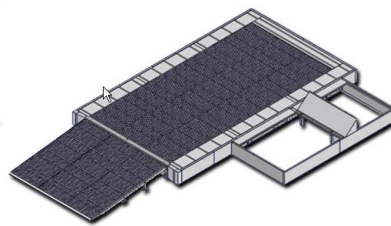




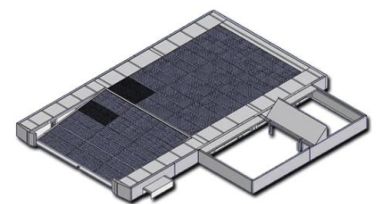
BESCHREIBUNG	STANDARD	OPTIONEN (gegen Aufpreis)
Innenmaße	L = 7 m B = 4 m H = 2,80 m Einfahrtshöhe	Höhe = 3,36 m Einfahrtshöhe
Belüftung und Leistung	Vertikale Ventilation Zuluftleistung : 34 000 m <sup>3</sup> /h Abluftleistung : 34 000 m <sup>3</sup> /h Zuluft und Abluft Motoren = 2 x 7,5 kW	
Installation	Grubenmodell (Tiefbau)	Sockelmodell mit fester Rampe außen oder mit innenliegender pneumatischer Rampe
Konfiguration Maschinen	Rechts / Links	Hinten oder auf das Dach der Kabine
Gehäuse	Doppelwand isoliert mit Steinwolle	
Beleuchtung	8 LED-Panels (je 75W) oben, 30° schräg angestellt	Unten, horizontal oder in der Ecke
Haupttür	2-flügelige Tür mit <b>Panorama-Glaswand</b>	3-flügelige Haupttür mit <b>Panorama-Glaswand</b>
Gitterrost	Verzinkt - 18 m <sup>2</sup> Belastung 600 kg/Rad	Verstärkter Boden für NFZ Belastung 1000 kg/Rad
Heizung	Direkte Verbrennung mit Gasflächenbrenner 300 kW	
Steuerung	SPS-Steuerung mit intuitivem 9" Touchscreen	
Prozess	Energeco (Energiesparsystem) Energia Repor( (Energiereport)	Pack ECO (Variation der Luftleistung) Hygro Control (Regelung der Luftfeuchtigkeit)



Grubenmodell



Feste Rampe außen



Mobile Rampe  
innen

# HIGHTECH Innovationen



## PROZESS



**ENERGECO**

Aushärte-Phasen durch Luftumwälzung in geschlossenem Kreislauf mit regelbarer Temperatur.

**Zeitersparnis: 22%**  
**Betriebskosten: - 34%**  
**Produktivität: + 1 Fahrzeug/Tag**



**AIR TOUCH**

Steuerungseinheit mit intuitiven und benutzerfreundlichen 9" Touchscreen, zentralisiertes Management (SPS Steuerung), Automatisierung der Funktionen, Navigationssymbole, Anpassbare Parameter.

**Einfache Bedienung**



**REGUL'PRESS**

Regelung eines gleichmäßigen Überdrucks, gewährleistet durch 5 digitale Sensoren, die stufenlos die Verstopfung der 3 Filtrationsstufen und den Druck in der Kabine analysieren.

**Arbeitsicherheit**



**ENERGIA REPORT**

Per Touchscreen, Angabe der Energiekosten pro Reparatur.

**Kontrolle der Energiekosten**



**PROTECT PLANETE**

Auswahl der Materialien sowie Komponenten aus zu mindestens 90% recyclebaren Rohstoffen, Reduzierung des Treibhauseffektes, an ENERGECO Energiesparer-Prozess gebunden.

**Umweltbewusstes Arbeiten**



**AEROSPEED**

Ausgestattet mit Luftleitblechen, die einen optimalen Luftstrom garantieren.

**Reduzierung der benötigten Motorleistung**



**ISOPHONIA**

Generelle Akustikreduzierung, bietet Komfort für den Lackierer bei maximal 75 dB(A) in der Kabine.

**Komfort für den Lackierer**



**ISOLPAX**

Innovatives Isoliersystem der Kabinenwände mit 40 mm gepresster Steinwolle und hoher Dichte.

**Reduzierung der Energiekosten**



**PACK ECO**

Automatische Steuerung der Ventilation je nach Betriebsphase. Frequenzrichter steuern den Luftdurchsatz.

**Energiesparen**

(Option)



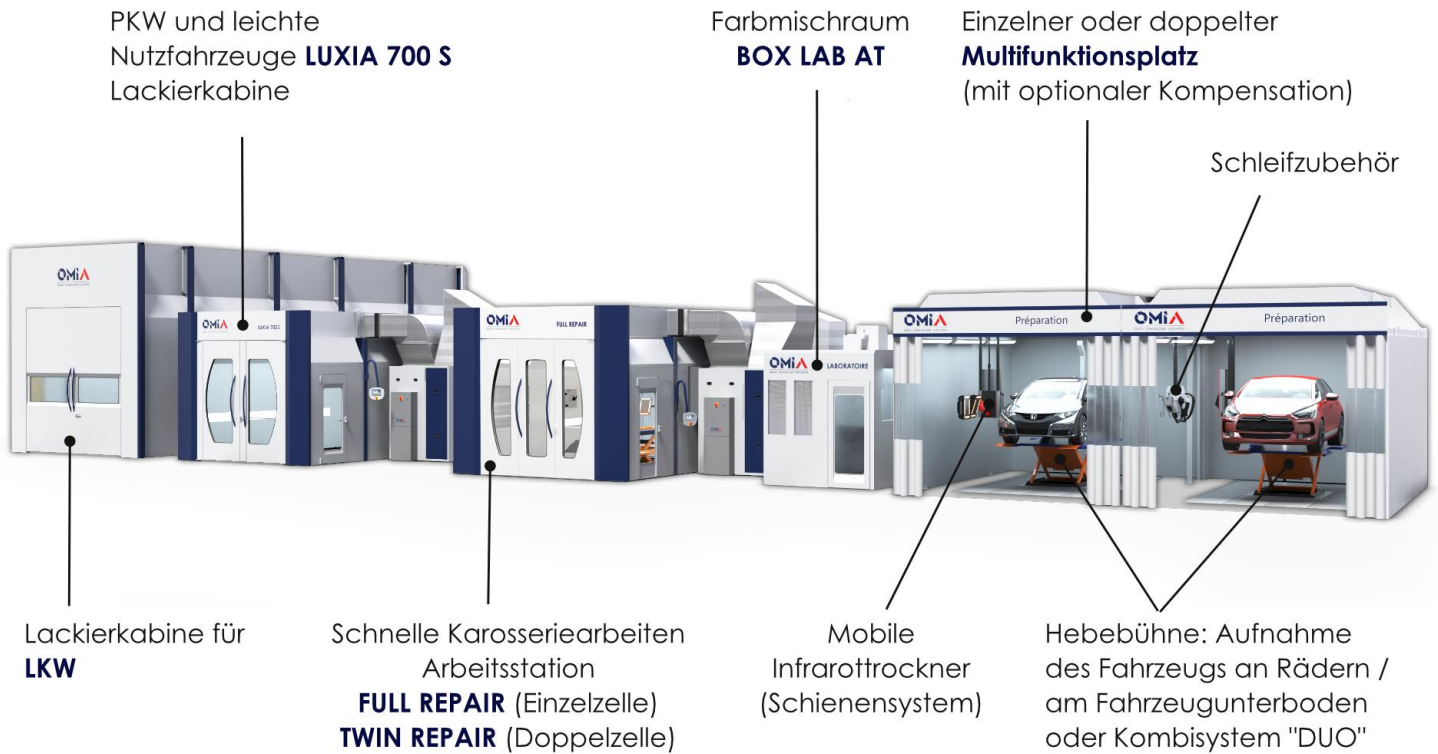
**HYGRO CONTROL**

Management der Luftfeuchtigkeit in der Lackierkabine: Per Touchscreen, Angabe der relativen Feuchtigkeit in der Lackierkabine. Automatische Regelung und Steuerung des Brenners.

**Reduzierung der Energiekosten (Option)**



# Karosseriekonzepte - Auf einen Blick



## SERVICE



Unser Netz von Partnern  
kümmert sich um Sie.

**Tel. + 33 5 45 20 51 51**

- Pannenhilfe und technische Unterstützung via HOTLINE
- Inbetriebnahme
- Instandhaltung
- Ersatzteile
- Betriebsstoffe



**OMiA**

DESIGN - TECHNOLOGIES - INNOVATION

ZI N°3, 66 avenue Maryse Bastié,  
16340 L'ISLE D'ESPAGNAC, Frankreich  
+33 (0)5 45 20 51 51 // international@omia.fr // www.omia.fr/de